

# Serie SLM, Antivibranti ad aria

## Costruzione

Composto elastomero-metallo con base avvitata, camera d'aria in elastomero rinforzata con anelli in acciaio, controllo dell'aria mediante valvola dei pneumatici per auto, 10 misure

## Proprietà

- Supporto attivo o passivo a bassa frequenza
- Rigidità verticale e orizzontale circa 1:1
- Isolamento anti-oscillazione
- Assorbimento degli urti
- Insonorizzazione del suono intrinseco
- Installazione senza ancoraggio
- In grado di funzionare senza pressione
- Gamma di carico: da 0,2 kN a 100 kN
- Frequenza naturale (stat.) 3 Hz – 5 Hz
- Frequenza naturale (stat.) in assenza di pressione 8 Hz

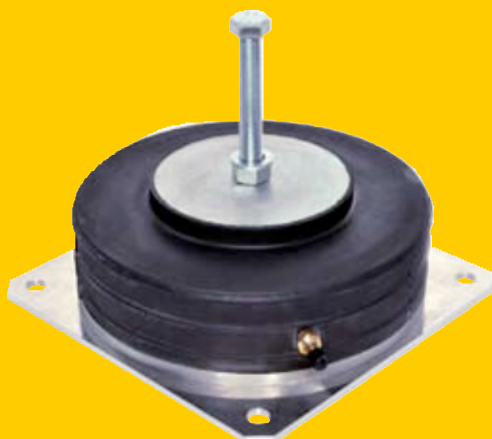
## Ambito di applicazione

Macchine di misura, strumenti di rilevamento, fondazioni, presse, presse automatiche stampaggio lamiera, roditrici, compressori, ventilatori, condizionatori d'aria

## Materiali

- Corpo in elastomero qualità CR di elevate elasticità, resistente agli oli e all'invecchiamento
- Piastra di supporto e di base:
  - SLM 1 – 12 alluminio,
  - SLM 24 – 192 acciaio zincato
- Vite qualità 8.8, zincata

## SLM A



## Livellamento

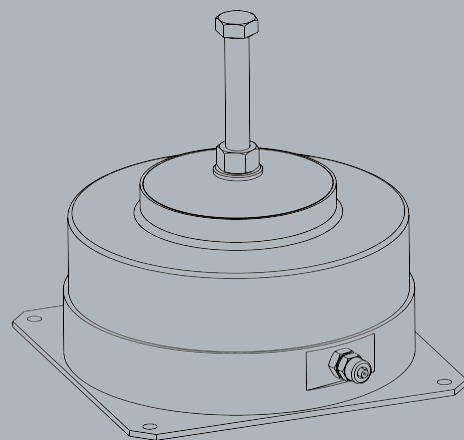
Intervallo di livellamento +/- 5 mm o +/- 6 mm, regolazione della pressione dell'aria

## Accessori

Controllo automatico di livellamento:
 

- Versione meccanico-pneumatica
- Versione elettro-pneumatica (Tempo e precisione di ripristino e ritorno programmabile)

## SLM B



Manutenzione ridotta grazie al monitoraggio automatico della pressione

## Tipo di fornitura

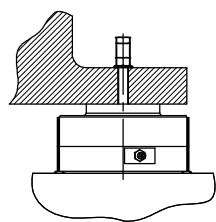
Elemento antivibrante ad aria con vite a testa esagonale

## Accessorio

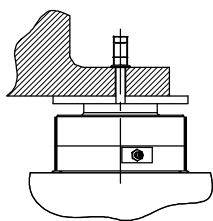
Piastra di montaggio per la distribuzione del carico planare su tutta l'area dell'elemento in caso di superficie di appoggio macchina sottodimensionata

## Opzioni di montaggio

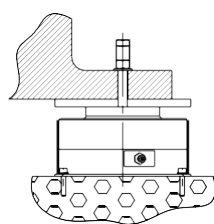
Tipo SLM antivibrante ad aria



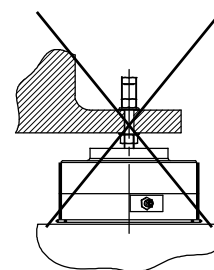
Tipo SLM antivibrante ad aria, con piastra di appoggio per macchina sottodimensionata

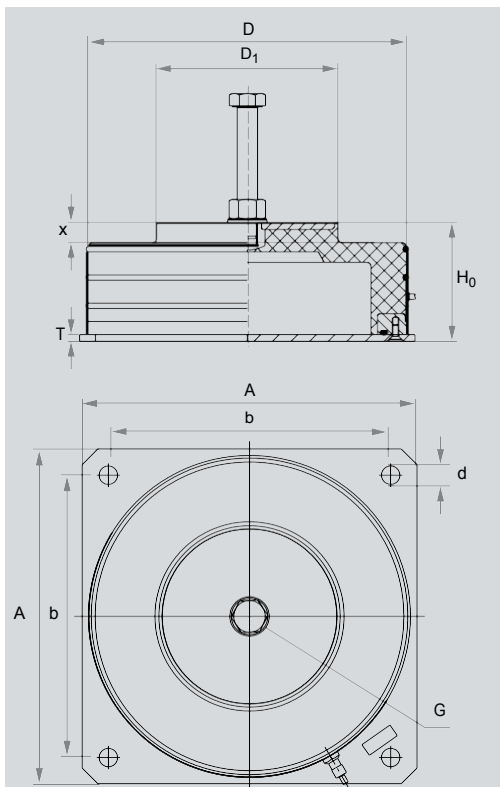


Tipo SLM antivibrante ad aria, con piastra di montaggio, imbullonato a pavimento



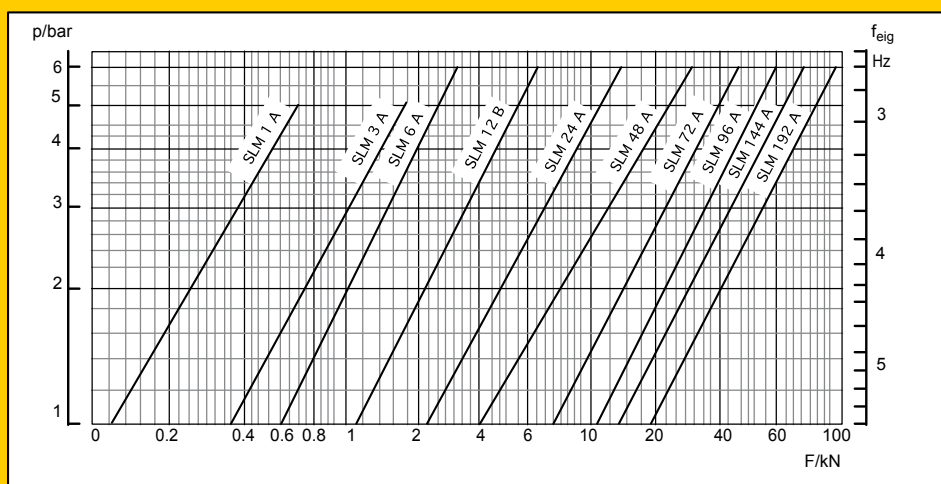
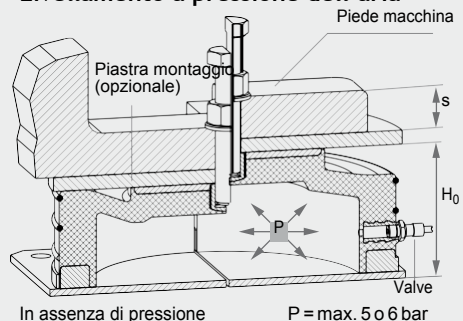
Installazione non ammessa





Versione standard: vite a testa esagonale

**Livellamento a pressione dell'aria**



Serie SLM	D	H <sub>0</sub>	D1	G	L	S Spessore basamento macchina (max.)	Ni	X	A	b	d	T	Peso kg	Carico (max.) kN
SLM 1 A	73	65	28	M10	80	50	+/- 5	12	75	60	7	3	0.3	0.65
SLM 3 A	105	65	52	M12	90	65	+/- 5	12	105	89	7	3	0.5	1.8
SLM 6 A	127	90	60	M12	90	65	+/- 6	15	130	108	7	3	1.0	2.8
SLM 12 B	172	90	96	M12	90	65	+/- 6	15	175	153	7	3	2.2	6.0
SLM 24 A	245	90	138	M16	100	75	+/- 6	15	255	215	14	5	7.2	13.0
SLM 48 A	338	90	205	M16	100	75	+/- 6	15	343	305	14	5	14.7	26.0
SLM 72 A	380	91	255	M24 x 1.5	140	75	+/- 6	17	385	310	20	6	22.5	38.0
SLM 96 A	468	90	300	M24	130	75	+/- 6	15	470	406	20	6	29.3	55.0
SLM 144 A	550	91	360	M24 x 1.5	140	75	+/- 6	17	555	480	20	6	46.5	76.0
SLM 192 A	610	90	430	M24	130	75	+/- 6	15	610	508	20	6	52.5	100.0

L=Lunghezza della vite