

Serie LM

Costruzione

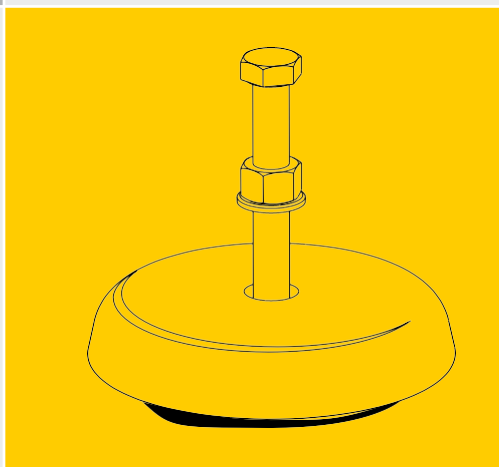
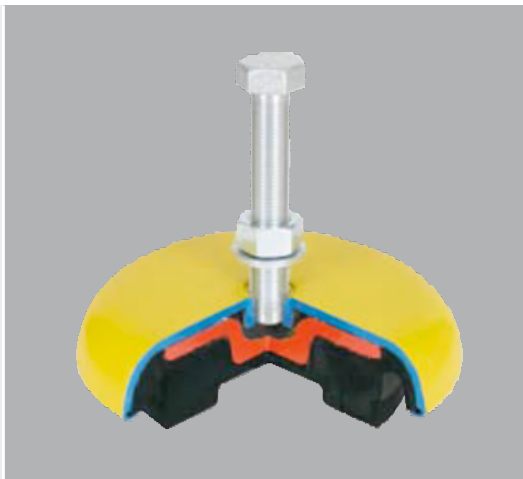
Composto elastomero-metallo, struttura compatta, sistema integrato di livellamento, 7 misure in 3 durezza Shore

Proprietà

- Supporti attivi e passivi
- Isolamento anti-oscillazione
- Assorbimento degli urti
- Insonorizzazione del suono intrinseco
- Installazione senza ancoraggio
- Gamma di carico da 0,1 kN a 110 kN
- Frequenza naturale (stat.) 6 Hz – 20 Hz
- Filettatura a passo fine

Materiali

- Corpo in elastomero qualità CR di alta elasticità, resistente agli oli e all'invecchiamento
- Calotta esterna in acciaio StW 23 o ghisa grigia, superficie metallica verniciata a polvere, colore giallo
- Piastra di spinta fucinata
- Vite ISO 8676 (DIN 961), M5/M10/M12 ISO 4017 (DIN 933), qualità 8.8, zincata



Livellamento

Intervallo di livellamento max. 5 – 30 mm

Note

- Opzioni:
- parti metalliche in acciaio inox
 - elementi con bulloni a testa quadra

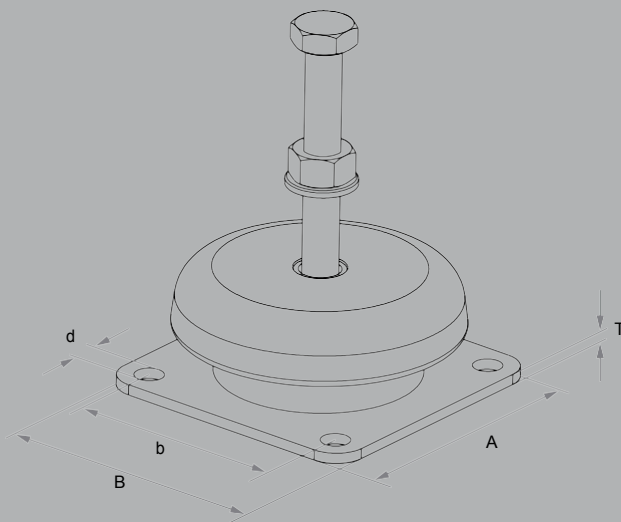
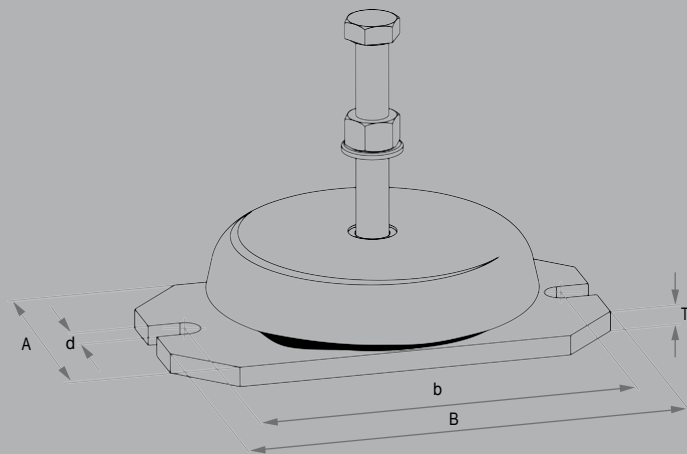
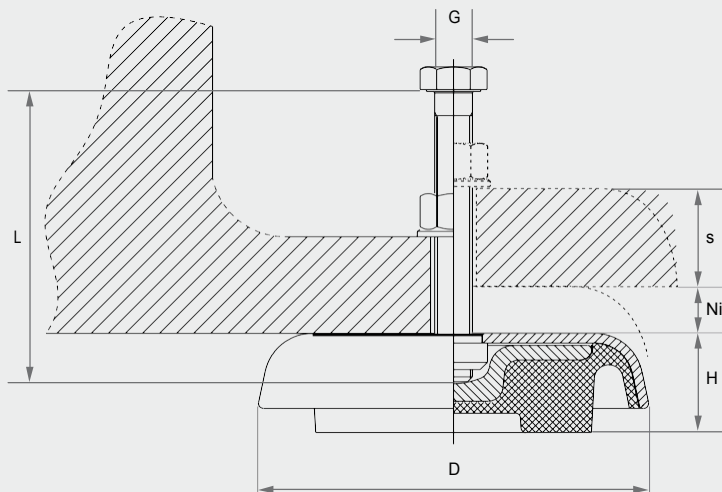
Tipo di fornitura

Standard con vite di fissaggio, rondella e dado, Versione BA senza bullone di ancoraggio

| Serie LM | 0-4 | 1-4 | 1-6 | 1-11 | 3-11 | 3-25 | 3-33 | 5-27 | 5-42 | 5-55 | 6-60 | 6-80 | 6-66 | 7-100 | 7-77 | 8-250 | 8-251 |
|---|-----|-----|-----|------|------|------|------|------|------|------|------|------|------|-------|------|-------|-------|
| Carico per elemento in kN | | | | | | | | | | | | | | | | | |
| Presse in generale Corse fino a 110/min. (max.) | | 2.0 | 3.2 | 4.5 | 5.0 | 7.0 | 10.0 | 9.0 | 13.0 | 20.0 | 18.0 | 30.0 | 35.0 | 50.0 | 65.0 | 100.0 | 90.0 |
| Presse eccentriche e automat. stampaggio lamiera, corse fino a 300/min. (max.) | | 1.3 | 2.4 | | 4.0 | 6.0 | | 7.0 | 9.5 | | 13.0 | 23.0 | | 40.0 | | 70.0 | 60.0 |
| Versioni per corse superiori, su richiesta | | | | | | | | | | | | | | | | | |
| Torni | | | | 2.2 | | 3.0 | 4.2 | | 5.0 | 10.0 | 7.0 | 12.0 | 20.0 | 17.0 | 30.0 | 25.0 | |
| Fresatrici | | | | 3.0 | 2.5 | 4.0 | 6.0 | 4.0 | 7.0 | 15.0 | 10.0 | 20.0 | 28.0 | 23.0 | 36.0 | 35.0 | |
| Rettificatrici in piano | | | | 2.2 | | 3.0 | 4.2 | | 5.0 | 10.0 | 7.0 | 12.0 | 20.0 | 17.0 | 30.0 | 25.0 | |
| Macchine in generale | 0.8 | 2.2 | 3.8 | 4.8 | 6.5 | 9.0 | 12.0 | 11.0 | 16.0 | 30.0 | 25.0 | 35.0 | 40.0 | 64.0 | 72.0 | 100.0 | 100.0 |
| Carico statico massimo | 1.0 | 2.6 | 4.3 | 6.0 | 8.8 | 12.0 | 20.0 | 14.0 | 22.0 | 40.0 | 32.0 | 50.0 | 55.0 | 70.0 | 80.0 | 110.0 | 110.0 |

I valori di carico elencati in tabella sono indicativi e sono stati determinati dal punto di vista di una buona stabilità e della installazione di macchine senza ancoraggio. Le caselle indicanti le gamme di carico con sfondo bianco/non colorato, si applicano a singoli supporti anti-vibrazione di macchine, impostati secondo un diagramma.

Per gli elementi non elencati in tabella, fare riferimento a pagina 7.



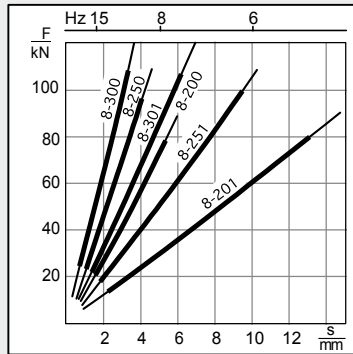
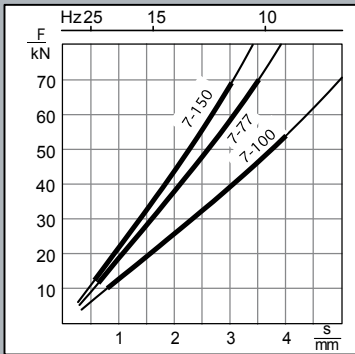
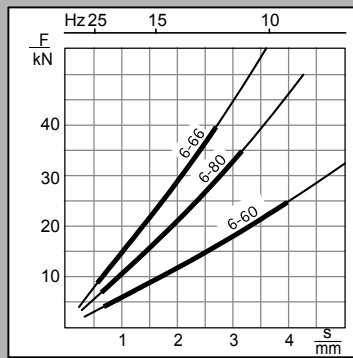
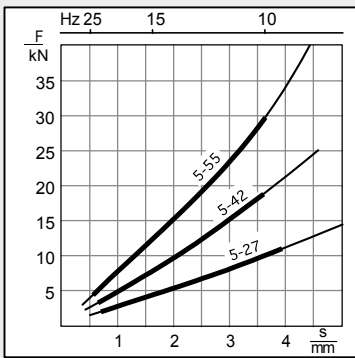
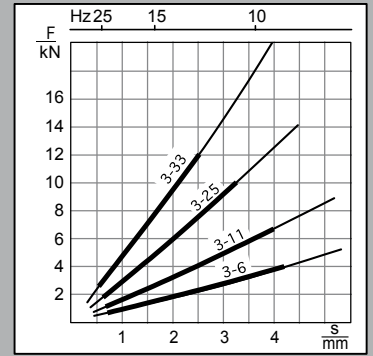
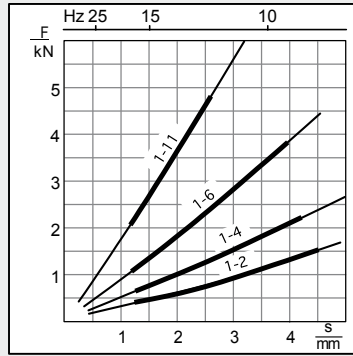
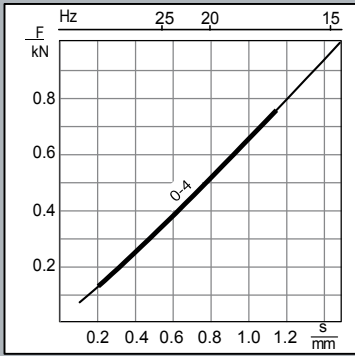
| Serie LM | 0-4 | 1-2 | 1-11 | 3-6 | 3-33 | 5-27 | 5-55 | 6-60 | 6-66 | 7-100 | 7-77 | 8-200 | 8-201 |
|--------------------------|-----|-----|------|------|------|------|------|------|------|-------|------|-------|-------|
| Tabella delle dimensioni | | 1-4 | | 3-11 | | 5-42 | | 6-80 | | 7-150 | | 8-250 | 8-251 |
| Dimensioni in mm | | 1-6 | | 3-25 | | | | | | | | 8-300 | 8-301 |

Esecuzione standard

| | | | | | | | | | | | | | | |
|----------------------------|----|------|-----|-----|---------|---------|---------|-------|----|------|----|----|----|-----|
| Diametro | D | 40 | 80 | 120 | 160 | 185 | 241 | 315 | | | | | | |
| Altezza | H | 15 | 30 | 25 | 37 | 32 | 41 | 35 | 45 | 39 | 60 | 54 | 70 | 100 |
| Misura filetto | G | M5 | M10 | M12 | M16x1.5 | M20x1.5 | M24x1.5 | M30x2 | | | | | | |
| Lunghezza vite | L | 30 | 80 | 90 | 100 | 120 | 140 | 160 | | | | | | |
| Spessore max. basemacchina | s | 11 | 43 | 44 | 44 | 58 | 70 | 80 | | | | | | |
| Altezza di livellamento | Ni | 5 | 15 | 20 | 20 | 20 | 20 | 30 | | | | | | |
| Peso / elemento | kg | 0.05 | 0.4 | 1.1 | 2.2 | 4 | 8.5 | 8 | 18 | 20.8 | | | | |

Basamento BA

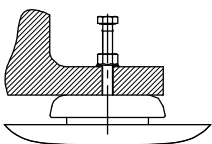
| | | | | | | | | | | | | | |
|---------------------|----|------|-----|-----|-----|-----|-----|------|--|--|--|--|--|
| Lunghezza | B | □ 83 | 158 | 220 | 245 | 300 | 395 | 395 | | | | | |
| Larghezza | A | □ 83 | 90 | 114 | 150 | 197 | 270 | 270 | | | | | |
| Spessore | T | 3.5 | 10 | 10 | 10 | 15 | 15 | 15 | | | | | |
| Distanza tra i fori | b | 65 | 140 | 190 | 215 | 265 | 357 | 357 | | | | | |
| Foro | d | 8 | 13 | 16 | 20 | 20 | 25 | 25 | | | | | |
| Peso versione BA | kg | 0.6 | 2 | 3.1 | 6.6 | 15 | 30 | 32.5 | | | | | |



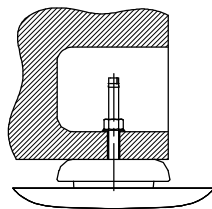
Linee caratteristiche più marcate = zona di carico preferenziale, dati assunti da installazione operativa.

Opzioni di montaggio

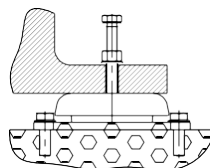
Tipo LM



Tipo LM bullone testa quadra



Tipo LM imbullonato al pavimento



Installazione non ammessa

