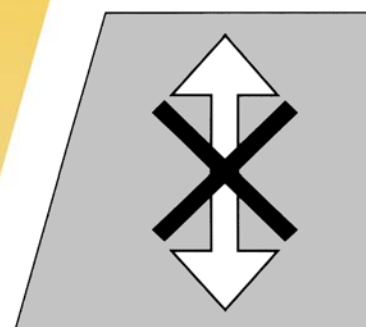
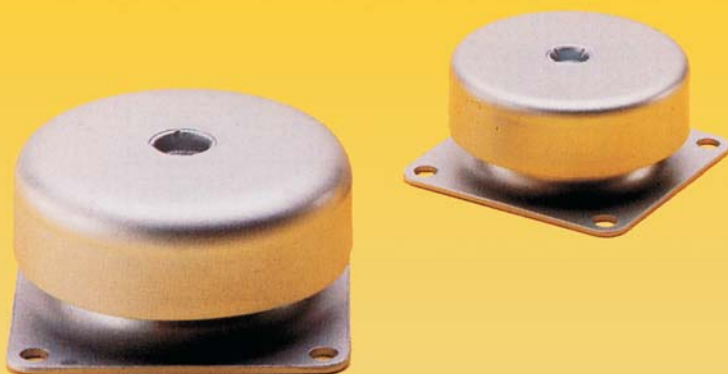


Serie CP



Costruzione

Composto elastomero-metallo
con flangia di fissaggio
4 misure in 4 durezza Shore

Caratteristiche

Applicazioni anti-strappo
Supporti attivi e passivi
Isolamento anti-oscillazione, assorbimento degli
urti, insonorizzazione del suono intrinseco
Può subire sollecitazioni di pressione, trazione e
spinta mantenendo invariata la rigidità della molla
Gamma di carico da 10 daN a 2.000 daN
Frequenza naturale (stat.) 10 Hz - 25 Hz
(nell'accoppiamento in serie < 9 Hz)
Filettatura fine

Ambito di applicazione

Supporto attivo e passivo di macchine, apparecchi
e gruppi, utilizzo fisso e mobile

Materiali

Corpo in elastomero qualità CR di
elevata elasticità, resistente agli oli
e all'invecchiamento
Parti in metallo realizzate in St W 23
zincato, in alternativa sono possibili
altri materiali

Tipo di fornitura

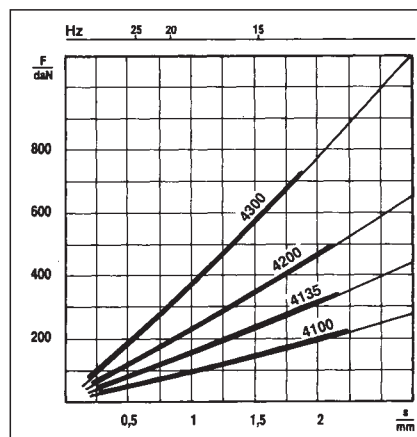
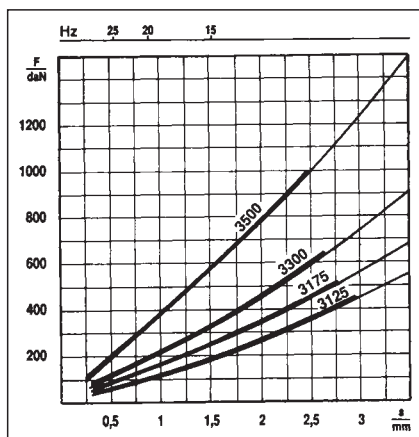
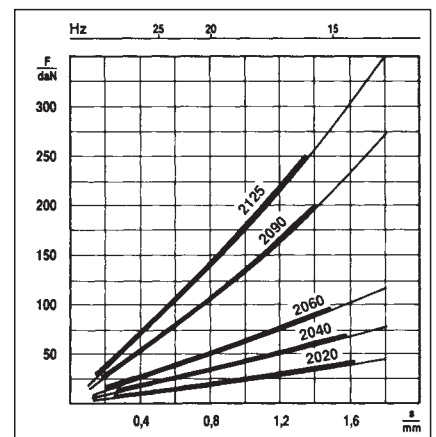
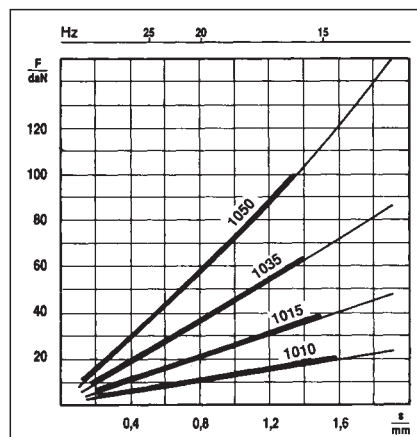
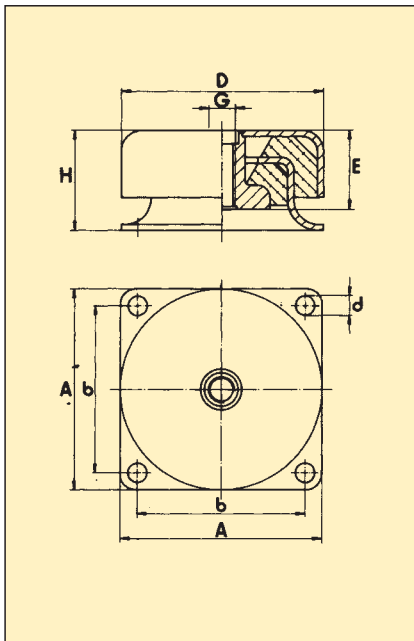
Elemento di supporto senza viti
di montaggio

Esempio di ordinazione

Standard C 2125
Esecuzioni speciali su indicazioni
del cliente

Tabella delle misure Dimensioni in mm	D	H	E	A	b	d	Peso Kg	G*	Carico (max) DaN
C 1000	58	28	20	60	49,5	5,2	0,2	M 6	150
C 2000	76	38	30	76	63,5	6,4	0,45	M 10	350
C 4000	124	63	19	133	108	11,9	1,8	M 16	1500
C 3000	168	90	65	175	143	13,5	4,5	M 16	2000

* Filetti o versione di filettature più grandi (es. UNC) su richiesta



I migliori valori dal punto di vista della tecnica delle vibrazioni si registrano nella zona delle linee caratteristiche più marcate

EFFBE